

**GØR TRYKSAGEN
KLIMANEUTRAL**



Flere og flere danskere vil gerne vide, hvor meget CO₂ de enkelte produkter udleder. Det kan være lige fra maden i køleskabet til benzinen på bilen eller bladet i postkassen.

To ud af tre danskerne er tilhængere af en CO₂-mærkning på tryksager. En lige så stor del af befolkningen ønsker generelt mere viden om de enkelte produkters klimapåvirkning. Og godt halvdelen er parate til at vælge klimavenlige alternativer, viser en ny dansk undersøgelse.

Oplysningerne om et produkts klimapåvirkning skal derfor være præcise. Og det skal være hurtigt og nemt at overskue oplysningerne.

Det er udgangspunktet for **GA klimaberegner**. Den giver en nøjagtig beregning af, hvor meget en folder, et magasin eller en bog påvirker klimaet. Og hvad der skal gøres for, at tryksagen bliver klimaneutral.

En samlet beregning

GA klimaberegner er et værktøj, som kan beregne CO₂-udledningen for tryksager. Og det er et regnestykke med mange variabler: Lige fra fremstillingen af papir og trykfarver til virksomhedens energiforbrug og medarbejdernes kørsel.

Hver aktivitet frembringer en vis mængde CO₂, og ved at benytte **GA klimaberegner** får man et overblik over tryksagens samlede klimapåvirkning.

Beregningsen kan derfor bruges til at reducere tryksagens CO₂-udledning. For eksempel er det papiret, der tegner sig for den største klimabelastning i tryksagens livscyklus. Første skridt kan derfor være at vælge nogle af de papirtyper, der påvirker klimaet mindst muligt. Der er for eksempel forskel på, om papiret er produceret ved hjælp af vedvarende energi eller energi fra fossile brændstoffer.

Næste skridt kan være at bede den grafiske virksomhed om at neutralisere tryksagen ved hjælp af CO₂-kvoter eller kreditter.

Samtidig kan **GA klimaberegner** bruges til at beregne hele den grafiske virksomheds klimapåvirkning og løbende forbedringer. På den måde bliver virksomhedens samlede indsats på klimaområdet dokumenteret. Og værktøjet er derfor langt mere vidtrækkende end andre beregningsmodeller.

CO₂-kvoter og kreditter

En kvote er en tilladelse til at udlede ét ton CO₂ i Europa. Antallet af kvoter er fastsat og kan forhandles på tværs af grænserne.

Neutraliseringen foregår ved, at virksomheden først køber en kvote, der svarer til den mængde CO₂, som tryksagen udleder. Derefter annullerer virksomheden kvoten, så den samlede udledning i Europa begrænses.

Tryksagen kan også neutraliseres ved, at virksomheden køber en CO₂-kredit. Det er et

tilgodehavende på en vis mængde drivhusgasser, som er fastlagt på baggrund af konkrete klimaprojekter.

Det kan for eksempel være en vindmøllepark i Tyrkiet, et biomasseanlæg i Thailand eller et andet projekt, der kan nedbringe CO₂-udledningen globalt.

En international standard

GA klimaberegner er baseret på den bedste viden inden for livscyklusvurderinger på det grafiske område. Det er et område, som Danmark har høstet international anerkendelse indenfor, takket være en række forskningsprojekter i et samarbejde mellem Danmarks Tekniske Universitet, Miljøstyrelsen og Grafisk Arbejdsgiverforening.

Værktøjet bygger desuden på den fælles europæiske standard for klimaberegning, som er vedtaget af den europæiske brancheorganisation Intergraf. Udgangspunktet er den internationale Green House Gas Protocol, som beskriver, hvordan virksomhedernes CO₂-udledning gøres op.

Derfor kan **GA klimaberegner** også bruges internationalt, eller hvis virksomheden på et senere tidspunkt ønsker at blive ISO 14064-1-certificeret.



Tryksagens CO₂-udledning

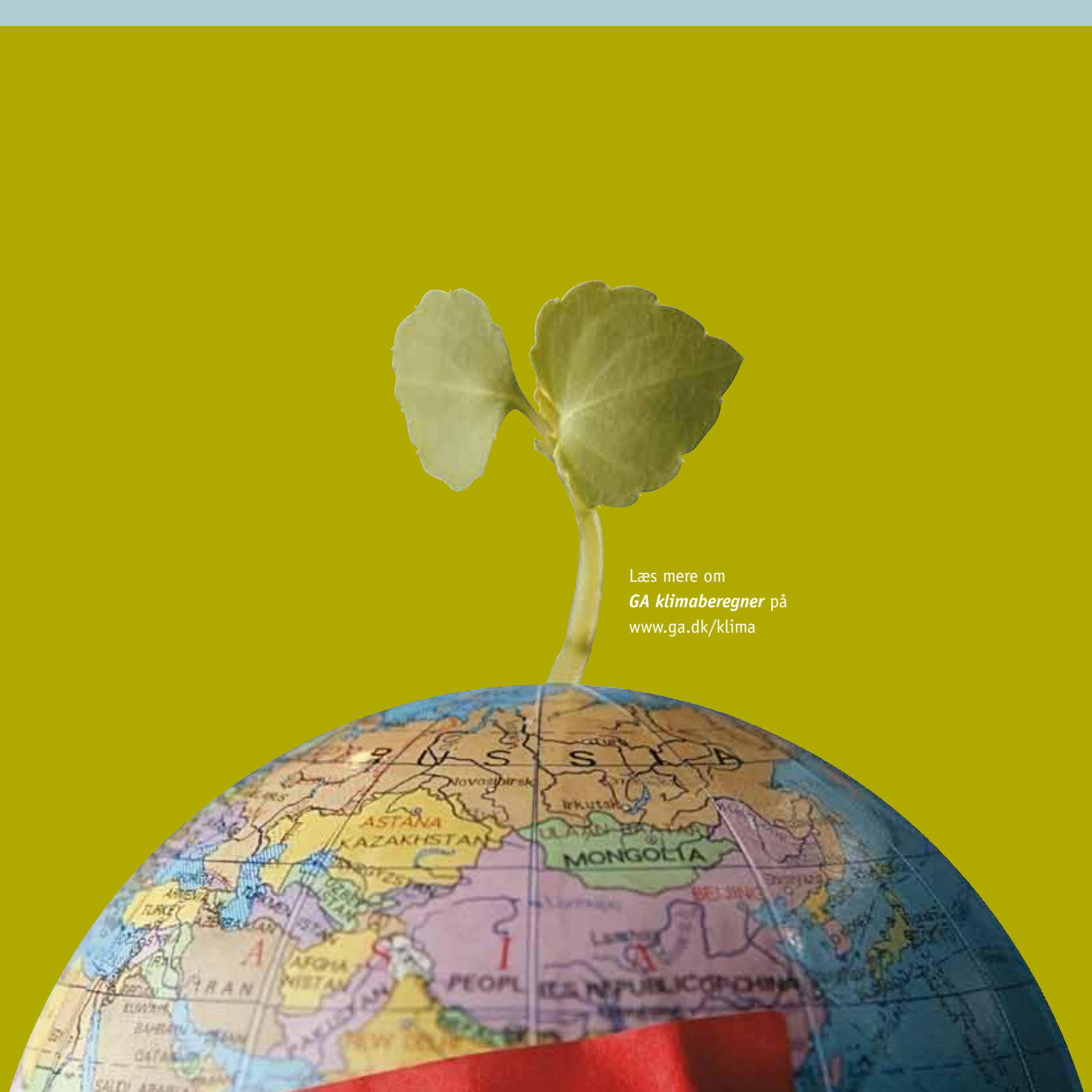
I beregningen af tryksagens klimapåvirkning indgår følgende:

- fremstilling af papir
- virksomhedens egen forbrænding
- produktion af købt energi
- fremstilling af trykplader
- transport af papir
- køretøjer ejet af virksomheden
- fremstilling af farve og lak
- medarbejdertransport
- fremstilling af emballage
- fremstilling af fugtevandstilsætning og afvaskere
- transport af tryksagen

KOLOFONTEKST OG CERTIFIKAT

Når en tryksag er blevet klimaneutral, vil det fremgå af tryksagens kolofontekst. Der vil også være et certificeringsnummer, som dokumenterer, at virksomhedens beregninger er korrekte.

Denne tryksag er
KLIMANEUTRALISERET
i henhold til GA klimaberegner
www.ga.dk/klima
Cert.nr. 0000/DK



Læs mere om
GA klimaberegner på
www.ga.dk/klima